

MINISTÈRE DE L'ÉCONOMIE ET DES FINANCES

RÉPUBLIQUE DE CÔTE D'IVOIRE

DIRECTION GÉNÉRALE DU TRÉSOR ET DE LA
COMPTABILITÉ PUBLIQUE

Union-Discipline-Travail

Direction de la Réglementation et de la Surveillance
des Systèmes Financiers Décentralisés

**SYNTHÈSE DE LA
NOTE CONJONCTURELLE SUR LE
SECTEUR DE LA MICROFINANCE
AU PREMIER TRIMESTRE 2017**

**EVOLUTION DE LA SITUATION DU SECTEUR DE LA MICROFINANCE
AU PREMEIR TRIMESTRE 2017**

La situation du secteur au 1^{er} trimestre 2017 peut être appréhendée à travers (I) l'analyse de l'évolution globale des indicateurs d'activités et (II) l'évolution des parts de marché des principaux SFD. Elle porte sur 29 structures, sur un total de 52 en activité, ayant communiqué leur rapports périodiques d'activités et représentant plus 95,0% des actifs nets du secteur de la microfinance en Côte d'Ivoire.

I. Évolution des principaux indicateurs

La dynamique observée dans les activités de microfinance au cours des trimestres précédents se poursuit au premier trimestre 2017 au regard de l'évolution des principaux indicateurs d'activités, comme l'indique le tableau ci-dessous.

Indicateurs	1T2016	2T2016	3T2016	04T2016	1T2017	Variation fin Déc. 2016 – fin mars 2017
Nb SFD agréés	61	61	55	54	52	-3,7%
Nombre de clients	1 024 514	1 054 724	1 093 107	1 168 154	1 179 985	1,0%
UNACOOPEC-CI	672 711	684 936	699 610	744 969	747 578	0,4%
Autres SFD	351 803	369 788	393 497	423 185	432 407	2,2%
Encours des dépôts (en milliards de F CFA)	185,3	192,7	198,0	210,1	225,3	7,3%
UNACOOPEC-CI	93,1	93,3	91,3	91,9	95,5	3,9%
Autres SFD	92,2	99,4	106,7	118,2	129,8	9,8%
Encours des crédits (en milliards de F CFA)	149,2	155,6	174,2	189,9	198,2	4,4%
UNACOOPEC-CI	40,6	29,8	33,5	26,1	28,3	8,6%
Autres SFD	108,6	126,6	140,7	163,8	169,8	3,7%
Taux de portefeuille à risque à plus de 90 jours	6,7%	6,9%	6,9%	6,6%	5,6%	-15,5%
UNACOOPEC-CI	11,7%	15,4%	14,6%	19,50%	10,2%	-47,9%
Autres SFD	4,8%	4,9%	5,1%	3,70%	4,8%	30,1%
Volume des crédits décaissés dans la période (en milliards de F CFA)	33,9	67,2	77,8	83,1	71,6	-13,9%
UNACOOPEC-CI	6,5	9,0	10,3	8,6	6,1	-29,5%
Autres SFD	27,4	58,1	67,5	74,5	65,5	-12,0%
Fonds propres (en milliards de F CFA)	-1,5	-2,2	0,9	4,0	11,9	197,6%
UNACOOPEC-CI	-22,1	-25,9	-25,6	-25,8	-26,3	2,0%
Autres SFD	20,54	23,6	26,5	29,8	38,2	28,3%
Total bilan (en milliards de F CFA)	235,6	255,1	272,3	295,2	308,0	4,3%
UNACOOPEC-CI	62,6	62,6	82,5	83,7	80,2	-4,2%
Autres SFD	173,1	192,5	189,8	211,5	227,8	7,7%

Source : DGTCP/DRSSFD

Au 31 mars 2017, le secteur de la microfinance compte 52 SFD agréés dont 4 unions coopératives, 32 coopératives unitaires et 16 sociétés anonymes. L'ensemble de ces structures totalisent 1 179 985 membres/clients pour un montant d'épargne collectée de 225,3 milliards de F CFA, un encours de crédits de 198,2 milliards de F CFA et un total bilan de 308,0 milliards de F CFA. Ces performances sont globalement meilleures que celles enregistrées à fin décembre 2016. En effet, l'effectif de la clientèle, le montant de l'épargne et l'encours des crédits se sont accrus respectivement de 1,0%, 7,3% et 4,4%.

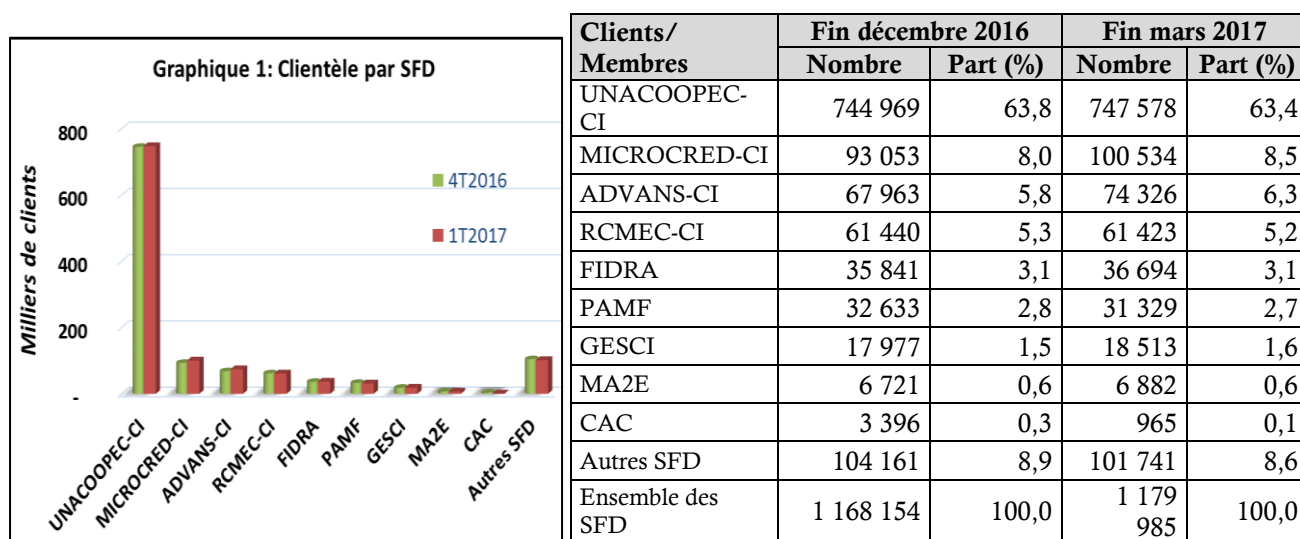
Par ailleurs, les fonds propres du secteur, redevenus positifs depuis le 3^{ème} trimestre 2016, enregistrent une forte augmentation au 1^{er} trimestre 2017. Ils sont passés de 4,0 milliards F CFA à fin décembre 2016 à 11,9 milliards F CFA au 31 mars 2017, soit une augmentation de 197,6%. En effet, certaines institutions ont procédé à l'émission de titres d'emprunts subordonnés et/ou à une augmentation de capital, respectivement à hauteur de 6,3 milliards F CFA et de 1,7 milliards F CFA.

Le portefeuille de crédits s'est légèrement amélioré, mais reste fortement dégradé avec un PAR 90 de 5,6% à fin mars 2017, imputable principalement au RCMEC-CI, à l'UNACOOPEC-CI et à MICROCRED-CI SA dont les PAR 90 ressortent respectivement à 17,7%, 10,2% et 7,9% pour une norme réglementaire de 3% maximum.

II. Parts de marché des principaux SFD

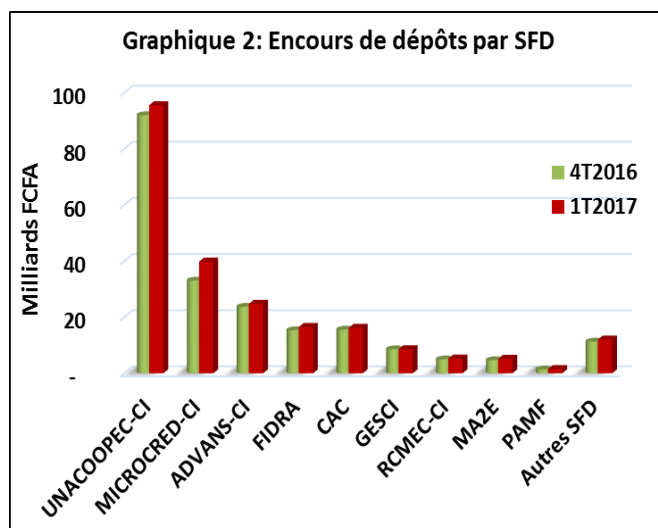
Bien que l'UNACOOPEC-CI demeure le leader du secteur en termes de clientèle et de collecte de l'épargne (cf. graphique 1 et graphique 2), les parts de marché de ce réseau mutualiste continuent de décroître au fil des trimestres au profit des autres principaux SFD notamment MICROCRED-CI, FIDRA, GESCI et ADVANS.

En matière de crédit, l'activité est dominée par MICROCRED-CI (cf. graphique 3) qui conforte sa position de leader acquise depuis 2014.



Source : DGTCP/DRSSFD

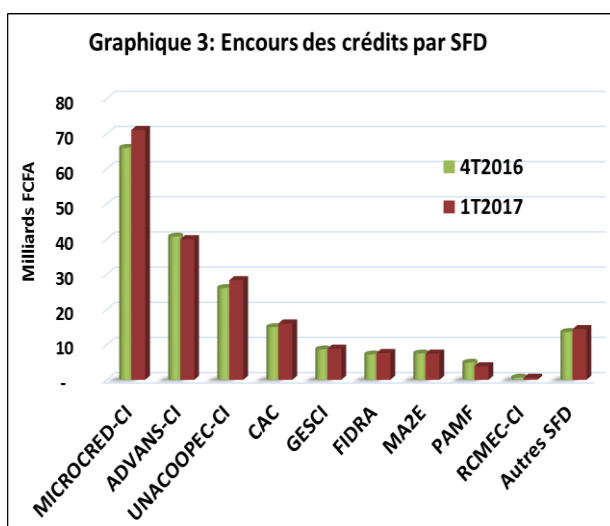
Relativement à la mobilisation de la clientèle, l'UNACOOPEC-CI détient la part de marché la plus importante avec 63,4% du secteur, largement devant les autres institutions. MICROCRED-CI dont la part se situe à 8,5%, occupe la 2^{ème} place devant ADVANS-CI (6,3%). (cf. graphique 1)



Encours de l'épargne	Fin septembre 2016		Fin décembre 2016	
	En milliards de F CFA	Part (%)	En milliards de F CFA	Part (%)
UNACOOPEC-CI	91,9	43,8	95,5	42,4
MICROCRED-CI	33,0	15,7	39,8	17,7
ADVANS-CI	23,7	11,3	24,8	11,0
FIDRA	15,3	7,3	16,5	7,3
CAC	15,5	7,4	16,2	7,2
GESCI	8,5	4,1	8,6	3,8
RCMEC-CI	4,9	2,4	5,3	2,3
MA2E	4,6	2,2	5,2	2,3
PAMF	1,3	0,6	1,5	0,7
Autres SFD	11,3	5,4	12,0	5,3
Total	210,1	100,0	225,3	100,0

Source : DGTCP/DRSSFD

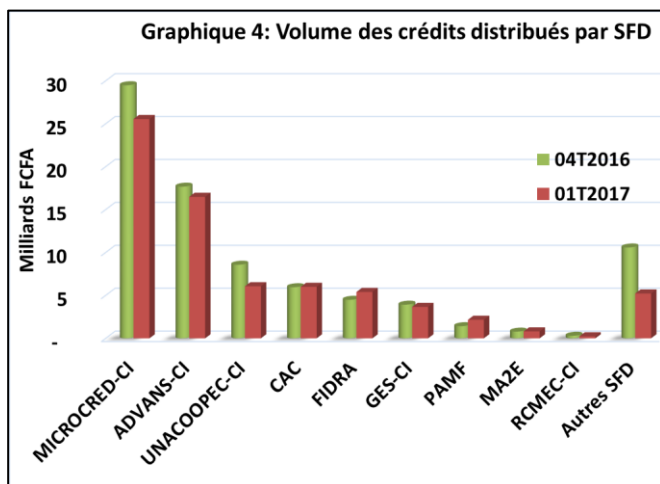
En ce qui concerne la collecte de l'épargne, l'UNACOOPEC-CI domine également le secteur avec 43,8% de part de marché, suivi de MICROCRED-CI (15,7%), ADVANS-CI (11,3%) et du FIDRA (7,3%). (cf. graphique 2)



Encours des crédits	Fin décembre 2016		Fin mars 2017	
	En milliards de F CFA	Part (%)	En milliards de F CFA	Part (%)
MICROCRED-CI	65,9	34,7	71,1	35,9
ADVANS-CI	40,7	21,4	40,0	20,2
UNACOOPEC-CI	26,1	13,7	28,3	14,3
CAC	15,0	7,9	16,0	8,1
GESCI	8,6	4,5	8,8	4,5
FIDRA	7,2	3,8	7,6	3,8
MA2E	7,5	3,9	7,4	3,8
PAMF	4,9	2,6	3,8	1,9
RCMEC-CI	0,6	0,3	0,6	0,3
Autres SFD	13,6	7,1	14,4	7,3
Total	189,9	100,0	198,2	100,0

Source : DGTCP/DRSSFD

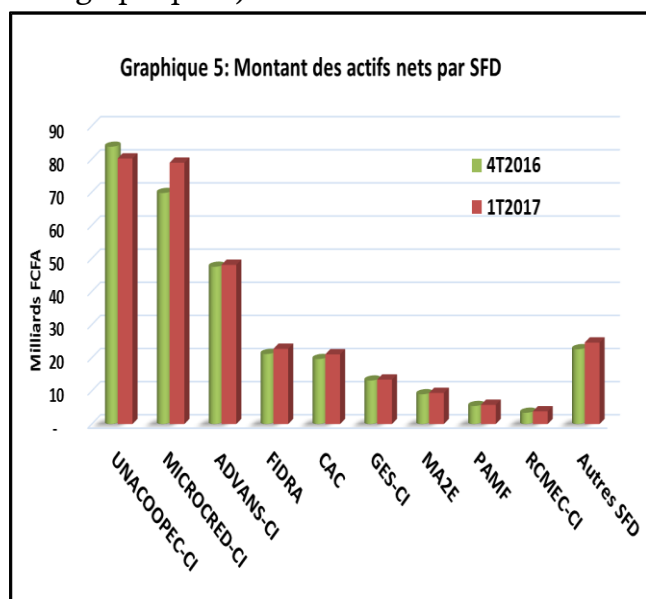
S'agissant de l'encours de crédits, le leader est MICROCRED-CI (35,9% du portefeuille global) qui continue de gagner des parts de marché. La deuxième place est occupée par ADVANS-CI qui enregistre 21,3% du portefeuille global. L'UNACOOPEC-CI occupe la troisième place avec 13,7% de part. (cf. graphique 3)



Source : DGTCP/DRSSF

Volume crédits débloqués	Fin décembre 2016		Fin mars 2017	
	En milliards de F CFA	Part (%)	En milliards de F CFA	Part (%)
MICROCRED-CI	29,5	35,5	25,5	35,7
ADVANS-CI	17,7	21,3	16,5	23,0
UNACOOPEC-CI	8,6	10,3	6,1	8,5
CAC	6,0	7,2	6,0	8,4
FIDRA	4,5	5,4	5,4	7,5
GES-CI	3,9	4,7	3,7	5,1
PAMF	1,4	1,7	2,2	3,0
MA2E	0,8	0,9	0,8	1,1
RCMEC-CI	0,3	0,4	0,2	0,3
Autres SFD	10,6	12,7	5,2	7,3
Total	83,1	100,0	71,6	100,0

En termes de production de crédits, MICROCREC-CI dépasse de loin les autres SFD avec 35,7% de part de marché suivi d'ADVANS-CI (23,0%) et l'UNACOOPEC-CI (8,5%). (cf. graphique 4)



Source : DGTCP/DRSSF

Montant des actifs nets	Fin décembre 2016		Fin mars 2017	
	En milliards de F CFA	Part (%)	En milliards de F CFA	Part (%)
UNACOOPEC-CI	83,7	28,4	80,2	26,0
MICROCRED-CI	69,7	23,6	78,9	25,6
ADVANS-CI	47,5	16,1	48,1	15,6
FIDRA	21,1	7,2	22,7	7,4
CAC	19,6	6,6	21,0	6,8
GES-CI	13,1	4,4	13,4	4,4
MA2E	9,0	3,0	9,4	3,0
PAMF	5,4	1,8	5,8	1,9
RCMEC-CI	3,4	1,2	3,8	1,2
Autres SFD	22,6	7,6	24,6	8,0
Total	295,2	100,0	308,0	100,0

Quant au total bilan, l'UNACOOPEC-CI reste le leader du marché. Son actif net représente 26,0% de l'actif total du secteur contre 25,6% pour MICROCREC-CI (2^{ème}). ADVANS-CI se hisse à la troisième place avec 15,6% suivi du FIDRA (7,4%). (cf. graphique 5).